



# Quick Start Guide

Please read

## คู่มือวิธีใช้งานแบบลัด

PC&C ขอขอบพระคุณที่เลือกใช้สินค้าและบริการของเรา หากท่านประสบปัญหาวิธีการใช้สินค้าและการบริการจากทางเราหรือต้องการเสนอแนะข้อคิดเห็นเพื่อปรับปรุงสินค้าและบริการของทางเรา ให้ดียิ่งขึ้น สามารถติดต่อเราได้ที่ support@pccthailand.com หรือ ติดต่อหมายเลข 098-996-5141, 02-853-3507 หรือรับชมสินค้าใหม่ได้ที่ <https://www.pccthailand.com>

ที่ PC&C คุณจะได้สิ่งที่ดีที่สุดจากเราเสมอ



/PCNCTH01

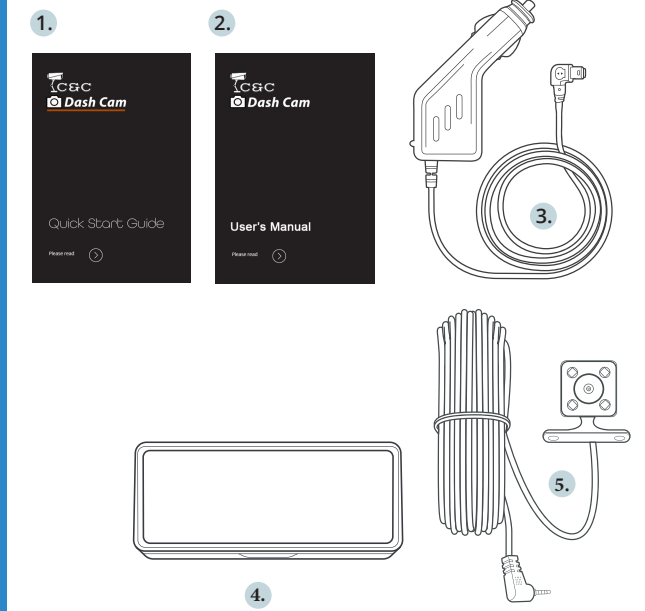


@PCNCTH



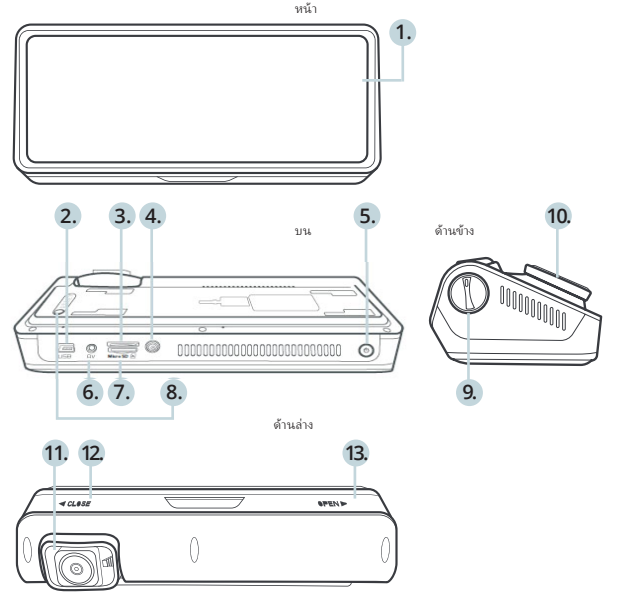
[www.pccthailand.com](http://www.pccthailand.com)

## ภายในกล่อง



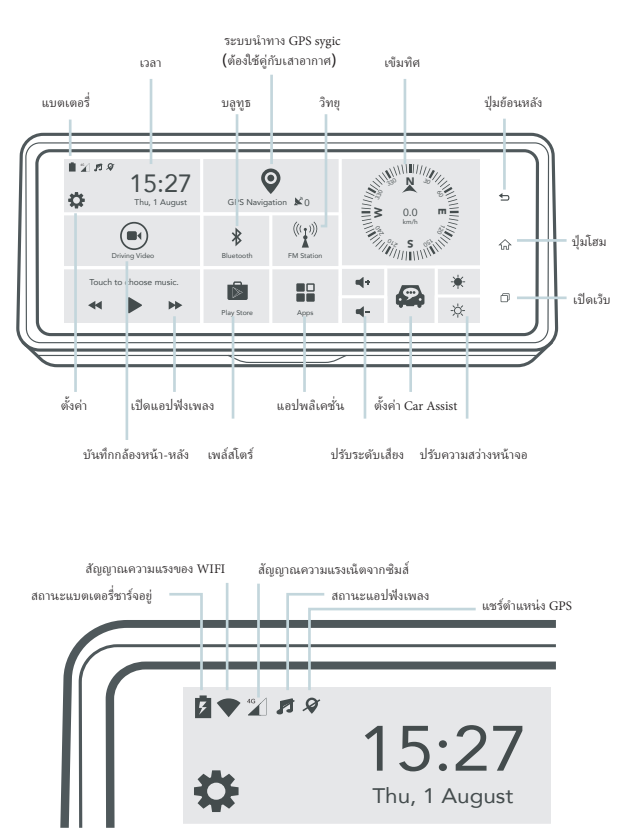
1. คู่มือวิธีใช้งานแบบลัด
2. คู่มือวิธีใช้งาน
3. สายชาร์จไฟในรถ
4. ตัวกล้องหน้ารถ
5. ตัวกล้องหลังรถ

## ภาพรวม ส่วนประกอบสินค้า



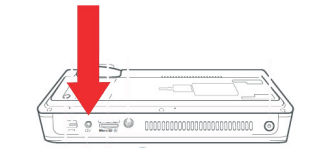
1. หน้าจอระบบสัมผัส LCD
2. ช่อง USB
3. ช่องใส่ซิมการ์ด
4. ช่องใส่เสาอากาศ GPS (สำหรับกรณีไม่ได้ใส่ซิมส์หรือเน็ตให้ตัวเครื่อง)
5. สวิตช์เปิดเครื่อง
6. ช่องเสียบกล้องหลัง
7. ช่องใส่เมมโมรี่ SD
8. ปุ่มรีเซ็ต
9. ปุ่มหมุนปรับหมุนกล้องหน้า (กรณีรุ่นไม่มีให้ปรับที่ตัวกล้องได้เอง)
10. ช่องแปะสติ๊กเกอร์ติด 3M
11. กล้องหน้า
12. ช่องยึดติดคา (สำหรับรุ่นลายเทเนียม)
13. ช่องยึดติดคา (สำหรับรุ่นลายโทเนียม)

## ไอคอน สถานะต่างๆ



## การติดตั้ง

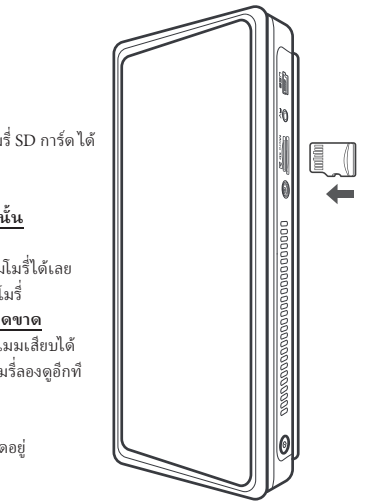
### Step 1: ติดตั้งเสาอากาศ GPS



ในกรณีที่ท่านอยากใช้ GPS นำมาจาก Sygic หรือ ไม่ต้องการแชร์เน็ตจากมือถือของคุณ หรือ ไม่ต้องการใส่ซิมการ์ดเพื่อให้เล่นเน็ตได้ แต่ต้องการใช้งาน GPS เพื่อนำทางเฉยๆ ให้ใส่เสาอากาศที่แถมมากับตัวเครื่อง เข้าที่ช่องต่อเสาอากาศได้เลย โดยที่เสาอากาศไม่จำเป็นต้องอยู่นอกรถ สามารถใช้งานได้แม้อยู่ในตัวถังของรถคุณ โดยทำการใส่เสาอากาศ เข้ากับช่องรับ (สีทอง) แล้วหมุนฝาเกลียวปิดให้เรียบร้อย และเปิดแอป Sygic เพื่อใช้งานนำทางให้กับคุณได้เลย

\*หากอยู่ชั้นใต้ดิน ในบางกรณีตัวเครื่องจะแจ้งว่าไม่พบสัญญาณให้ขยับมาที่โล่งก่อนจึงจะใช้งานได้

### Step 2: ใส่เมมโมรี่ SD การ์ด



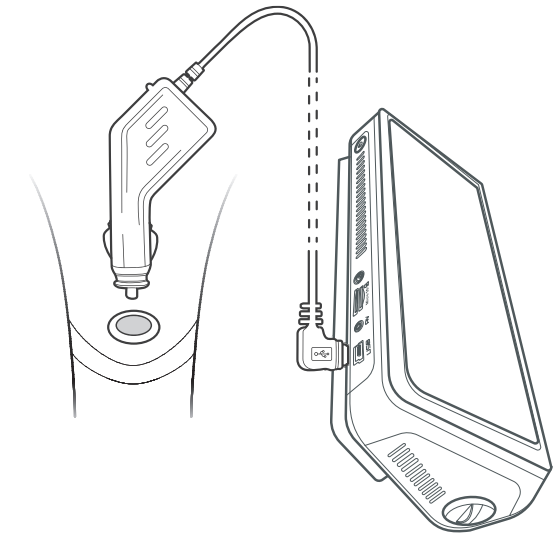
ตัวกล้องหน้ารถลายไม้ สามารถใส่เมมโมรี่ SD การ์ด ได้ สูงสุดที่ 128GB. (ประมาณ 1 อาทิตย์) โดยที่เมมโมรี่จะต้องเป็น **เมมโมรี่ SD คลาส 10 หรือ สูงกว่าเท่านั้น**

โดยสามารถเสียบเข้ากับช่องที่ให้ใส่เมมโมรี่ได้เลย หากไม่แน่ใจว่าใส่ถูกด้านไหน ให้กดเมมโมรี่เข้าไปเบาๆในช่องใส่เมมโมรี่ **อย่าฝืนเด็ดขาด** หากใส่ผิดด้านตัวล็อคก็จะบ่งคับไม่ให้เมมเสียบได้ ให้ลองกลับด้านอีกฝั่งใส่เข้าไปในช่องเมมโมรี่ลองดูอีกที

\*ในขณะใส่เมมโมรี่ตัวเครื่องจะต้องปิดอยู่

### Step 3: เปิดสวิตช์เครื่องและทำการฟอร์แมตเมมโมรี่ SD

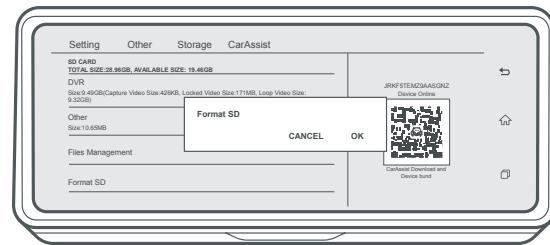
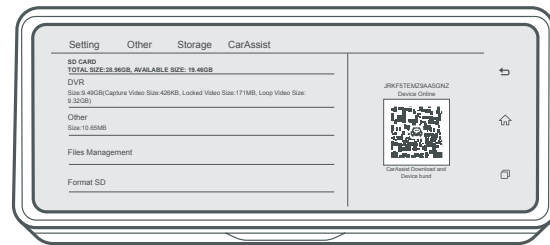
ให้ทำการเสียบสายชาร์จไฟในรถและเปิดสวิตช์เครื่อง เพื่อทำการใช้งานได้เลยเมื่อใส่เมมโมรี่เสร็จ หากต้องการทดสอบการใช้งานบันทึก ด้านหลัง ให้ต่อกล้องเข้ากับช่องเสียบกล้องหลังได้ หากต้องการทดสอบระบบการบันทึก ให้แตะที่รูปเฟืองหรือปุ่มตั้งค่า เพื่อทำการฟอร์แมตเมมโมรี่ก่อน ซึ่งจะเริ่มทำการบันทึก หลังจากทำการฟอร์แมตเสร็จแล้ว ให้ออกจากหน้าการตั้งค่า กลับมาหน้าแรกของกล้องหรือทำการกดปุ่มโฮมแล้วแตะหน้าจอกดรูปกล้องหน้ารถ หรือ ปุ่มบันทึก เพื่อเข้าสู่โหมดกล้องหน้ารถได้เลย



Enjoy Your Product!  
[www.pccthailand.com](http://www.pccthailand.com)

ดาวน์โหลดคู่มือตัวเต็มได้ที่ :  
<https://www.pccthailand.com/download>

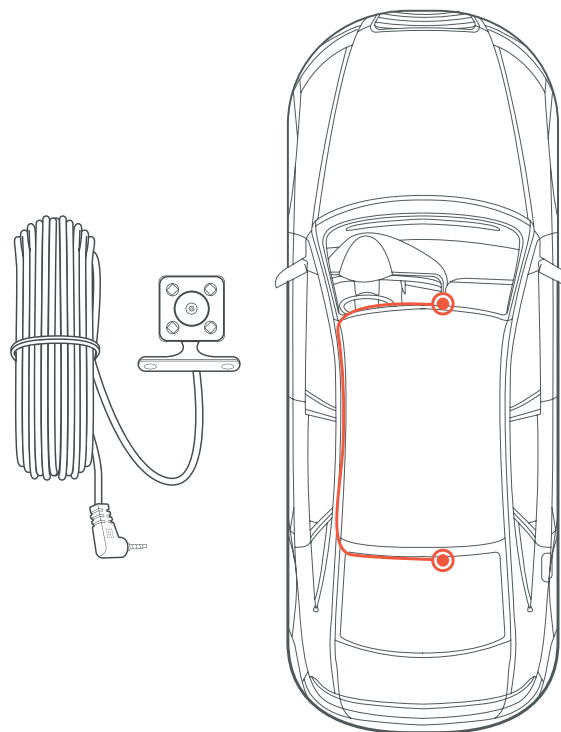
ในการฟอร์แมตการ์ดหน่วยความจำตรวจสอบให้แน่ใจว่าคุณได้เสียบการ์ดหน่วยความจำแล้ว  
 บิตอุปกรณ์โดยเชื่อมต่อกับแหล่งพลังงาน



กดปุ่ม OK เพื่อยืนยันการฟอร์แมตการ์ด

### Step 4: การติดตั้งกล้องด้านหลัง

เมารถักกล้องด้านหลังตามที่แสดงด้านล่าง  
 ใช้สายเคเบิลกล้องด้านหลังที่นำมาเพื่อเชื่อมต่อกล้องด้านหลังเข้ากับกล้องหน้า

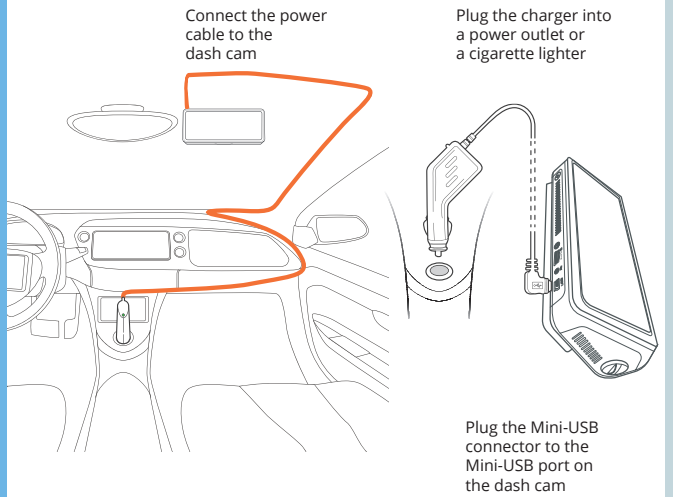


### Step 5: การติดตั้งกล้องเข้ากับกระจกหน้ารถยนต์

วางกล้องไว้บนเมานต์และเสียบสายไฟรอบ ๆ กระจกบังลมและวางไว้ใต้แผ่นปิด

เสียบสายชาร์จไฟในรถเข้ากับเต้าเสียบไฟ DC 12V หรือที่จุดบุหรี่รถยนต์

เชื่อมต่อเครื่องชาร์จในรถยนต์เข้ากับกล้อง กล้องจะเริ่มการบันทึกอัตโนมัติเมื่อเปิดเครื่อง



Plug the charger into a power outlet or a cigarette lighter

Plug the Mini-USB connector to the Mini-USB port on the dash cam

### การใช้งานพื้นฐาน

#### ผลงานของอุปกรณ์

อุปกรณ์จะเปิดโดยอัตโนมัติเมื่อเสียบเข้ากับช่องเสียบอุปกรณ์เสริมหรือที่จุดบุหรี่เมื่อได้รับการชาร์จ (เช่น: รถยนต์เริ่มทำงาน)

ในการเปิดอุปกรณ์ด้วยตนเองให้กดปุ่มเพาเวอร์ค้างไว้จนกระทั่งหน้าจอต้อนรับปรากฏขึ้น

กล้องจะเริ่มบันทึกโดยอัตโนมัติเมื่อเปิดเครื่อง



กดปุ่มเปิด / ปิดค้างไว้เพื่อเปิดอุปกรณ์ด้วยตนเอง

#### การตั้งค่าเมนู

หากต้องการเปิดกล้อง คลิกหรือแตะที่รูปภาพ ในเมนูหลักเพื่อเข้าสู่วีดีโอและที่รูปเฟือง เพื่อทำการตั้งค่าการบันทึกในส่วนต่างๆ

Dash cam จะกลับสู่เมนูหลักโดยอัตโนมัติหลังจาก 30 วินาทีหากไม่มีแตะหน้าจอใดๆ

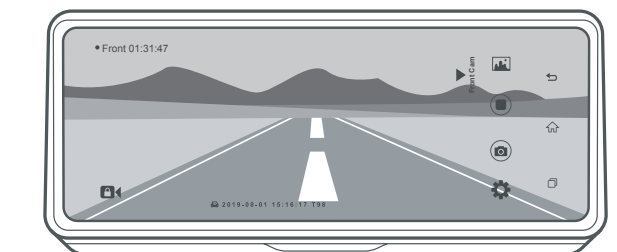
Press on Main Menu to enter System Settings.

กดที่มุมซ้ายของเมนูหลัก เลือก "ที่เก็บ" แล้วกด "ฟอร์แมต SD" กด "ตกลง" เพื่อยืนยันการฟอร์แมตการ์ด

หลังจากฟอร์แมตการ์ด SD คุณสามารถการบันทึกที่กล้องหน้ารถได้ทันที

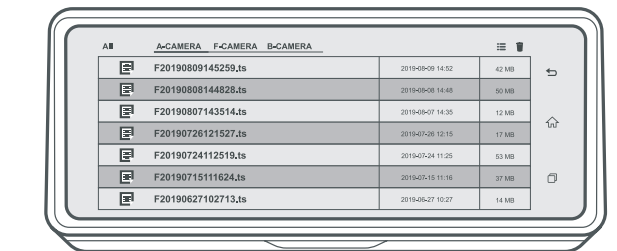
### การบันทึกวีดีโอ

กล้องจะเริ่มทำงานอัตโนมัติเมื่อคุณสตาร์ทรถ และที่รูป เพื่อทำการบันทึกภาพวีดีโอ หากแตะที่รูป จะเป็นการหยุดบันทึกและหากแตะที่รูป จะเป็นการลือหน้าจอ



### การเล่นภาพย้อนหลัง

ในกรณีที่ต้องการดูภาพย้อนหลังที่บันทึกเอาไว้ให้แตะที่รูป ในหน้าจอหลักของกล้องหน้ารถหรือหน้าโฮม จากนั้นให้แตะที่รูป เพื่อเข้าสู่โหมดเลือกการบันทึกภาพที่ได้นบันทึกเอาไว้ หน้าจอจะขึ้นตามรูปด้านล่าง ให้แตะรายชื่อที่ต้องการดูเพื่อเล่นภาพได้เลย



ในขณะที่เล่นภาพย้อนหลังคุณสามารถรอกภาพไปหน้าหรือหลังได้ตามสะดวก

### ระบบนำทาง GPS

เมื่อ GPS Logger เชื่อมต่อกับกล้องมันจะทำการบันทึกและคุณสามารถเข้าถึงข้อมูลได้ในขณะที่เล่นการบันทึกของคุณโดยใช้ CarAssist App



การใช้งาน GPS ตัวเครื่องจะให้มา 2 แอป แอปแรกคือระบบนำทางชื่อ SYGIC และแอปที่สองคือ Google Map โดยแอปทั้งสองตัวจะเป็นแอประบบนำทางทั้งคู่ ข้อแตกต่างคือ SYGIC ผู้ใช้จะต้องเสียบเสาสัญญาณ GPS ที่แนมมากับตัวเครื่องเข้าที่ด้านหลังของตัวเครื่อง แต่หากอยากใช้แอป Google Map คุณจะต้องใส่ซิมการ์ดเข้าด้านหลังของตัวเครื่อง หรือซิมเน็ตจากมือถือของคุณ หลังจากพบสัญญาณ GPS หน้าจอจะแสดงตำแหน่งของคุณบน Google Map

GPS Signal - Searching

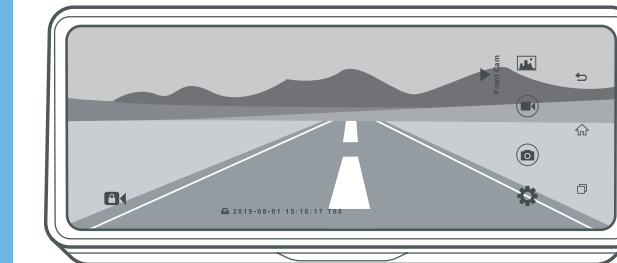


GPS Signal - Active



### การถ่ายรูป(นิ่ง)

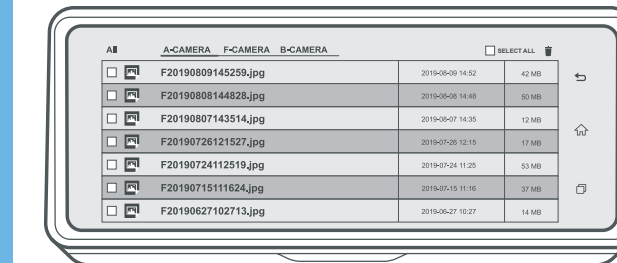
กดที่รูป เพื่อทำการบันทึกภาพแบบวีดีโอ และหากกดที่รูป จะเป็นการหยุดบันทึก กดที่รูป เพื่อใช้งานโหมดการบันทึกภาพนิ่ง และ กดแตะที่รูป เพื่อทำการถ่ายรูป



### การดูย้อนหลังภาพนิ่งและการลบข้อมูล

การดูภาพนิ่งที่บันทึกไว้ให้แตะที่รูป ที่หน้าจอของวีดีโอหลัก (ตั้งรูปด้านบน) เพื่อดูภาพนิ่งที่คุณได้ทำการบันทึกเอาไว้

หากคุณต้องการลบภาพนิ่งให้แตะที่รูป ดึงเครื่องหมายถูกในรูปที่คุณต้องการลบ หรือเลือก Select All เพื่อเลือกทั้งหมดและรูปล้างขยะเพื่อทำการลบ



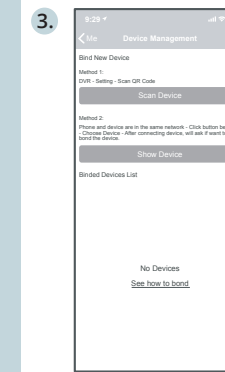
### แอป CarAssist

1. แดะรูป ที่หน้าจอหลักเพื่อทำการตั้งค่าการเชื่อมต่อกล้องเข้ากับมือถือของคุณจากนั้นให้ดาวน์โหลดแอป "CarAssist" จาก Playstore หรือ App Store



2. เมื่อดาวน์โหลดเสร็จแล้วให้เข้าสู่แอป CarAssist บนมือถือของคุณ และเลือก Scan Device แล้วสแกน QR Code ที่แสดงบนหน้าจอของกล้องหน้ารถของคุณ

3. เมื่อเชื่อมต่อสำเร็จจะขึ้นว่า "Binding Successfully" และจะมีค่าแสดงสถานะว่า "Online".



4. คุณสามารถใช้งานแอป CarAssist เพื่อทำการสั่งงานให้กล้องหน้ารถของคุณ บันทึกภาพ หรือถ่ายภาพนิ่งจากที่ไหนก็ได้บนมือถือของคุณโดยมีข้อแม้ว่าคุณจะต้องใส่ซิมการ์ดให้กับตัวเครื่อง หรือผู้ที่อยู่ในรถกดแชร์ WIFI ให้กับตัวเครื่อง เท่านั้นคุณจึงจะสามารถเข้าไปดูกล้องหน้ารถและดูสถานะต่างๆ ของรถ อาทิเช่น ขับมาจากที่ใด ขับมานานเท่าไรจากที่ไหนก็ได้เช่นกัน

สำหรับคำแนะนำเพิ่มเติมเกี่ยวกับคุณสมบัติการใช้งานด้านอื่นๆคุณสามารถสอบถามได้ที่ <https://www.pccthailand.com/contact-us/>